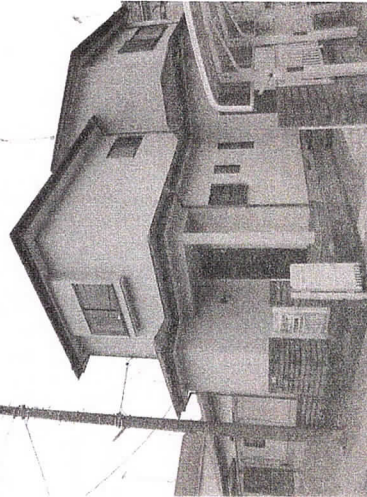


中古戸建

～加須市南町～

[外観写真]

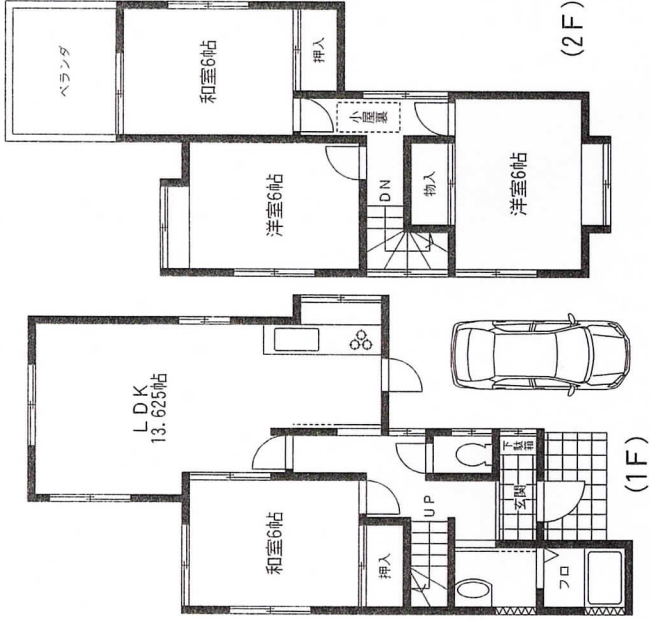


東武伊勢崎線 加須駅徒歩9分

- 5月末リフォーム完成予定
- 駅近物件! 駐車場1台分スペース有!
- 既存住宅売買瑕疵保険2年付き

住まい給付金、住宅ローン減税対象

- 【リフォーム内容】
- 外装工事
 - 屋根塗装・外壁塗装・雨樋
 - 戸塗装・ベランダ防水
 - 砕石敷込・雑草交換
 - 内装工事
 - クロス張替え(一部)
 - 1F廊下部分フローリング上張り
 - クッションフロア張替え
 - ハウスクリーニング
 - 防蟻(シロアリ消滅)
 - 設備工事
 - システムキッチン交換
 - フロアユニットバスに交換
 - 洗面化粧台交換
 - トイレ便座交換
 - ガス給湯器交換



| | | |
|--------------|--|---------|
| 物件種目 | 中古戸建 | |
| 最寄駅 | 加須 | |
| 間取タイプ | 4LDK | |
| 価格 | 980万円 | |
| 物件所在地 | 加須市南町13-6 | |
| 交通 | 東武伊勢崎線「加須」駅徒歩9分 | |
| 土地面積 | 100.42㎡ (30.37坪) | ほかに私道面積 |
| 建物 | 木造2階建 | |
| 間取内訳 | 左記参照 | |
| 土地権利 | 所有権 | 地目 |
| 都市計画 | 市街化区域 | 用途地域 |
| 建ぺい率 | 60% | 容積率 |
| 他の法令上の制限 | なし | |
| 築年月 | 昭和63年12月 | 駐車場 |
| 現況 | 空 | 引渡日 |
| 建築確認書 | 北側4m + 1.5m (水路暗渠) | |
| 送電状況 (角地・間口) | なし | |
| 設備 | なし | |
| 備考 | ○地勢平坦 ○既存住宅売買瑕疵保険2年間付き ○住まい給付金対象・住宅ローン減税対象 ※住まい給付金対象物件です。登記上の持分を有し、自己居住・一定収入以下などの給付条件を満たさない場合は申請ができません。 | |